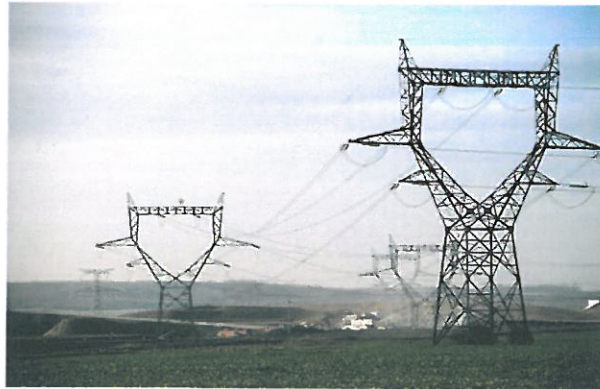


Lironville le,20/07/2017

COMMUNE **BATILLY MONTOIS-LA-MONTAGNE PIENNES SAINTE-MARIE-AUX-CHENES**

# AVIS D'AFFICHAGE

Il est porté à la connaissance des habitants de la commune que des travaux d'élagage et d'abattage nécessaires à l'entretien des lignes électriques RTE (Réseau Transport Electricité) :  
63 000 Volts – 225 000 Volts – 400 000 Volt (HT et THT).



Vont être entrepris sur le territoire de votre commune durant l'année en cours.

Les produits de coupe restent sur le terrain dans l'emprise de la ligne électrique.

**Ces travaux seront exécutés par l'entreprise :**

**E.T.F. Joël COIATELLI**  
5 rue Haute 54470 LIRONVILLE  
Tél : 03 83 82 31 20

Le chargé de travaux :  
**Jean-Pierre FORTEL**  
Portable : 06 78 78 06 38

Pour le compte du :

**RÉSEAU DE TRANSPORT D'ELECTRICITÉ**  
Groupe Maintenance Réseaux Lorraine  
12 rue des Fèvres CS 35120  
57073 METZ CEDEX 03  
☎ 03 87 39 03 69

**Rte**  
Réseau de transport d'électricité

